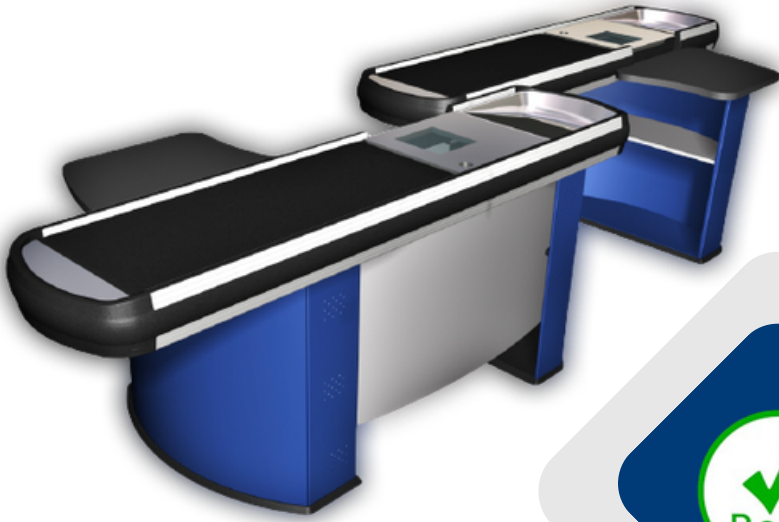


# ARMESAN ELEKTRONİK



## ÜRÜN

# KATALOG

## TR

### 2026



Kasa bantlı konveyör sistemleri için geliştirilen Armesan kontrol üniteleri; yüksek dayanım, güvenilir çalışma ve uzun ömürlü kullanım sunar.



## ARM-25 V2

Metal kasalı, acil durdurma butonlu ve çift sigorta korumalı olarak tasarlanan yeni nesil elektronik cihazımız, güvenlik ve koruma açısından izoleli besleme sistemiyle donatılmıştır. Bu yenilikçi sistem, cihazınızı olası dış etkenlere karşı maksimum düzeyde korur ve güvenli bir kullanım sağlar.

Cihazın iç tasarımında kullanılan tüm malzemeler, CE standartlarına uygun olarak özenle seçilmiş ve işlenmiştir. Bu sayede cihaz, uzun ömürlü olup zorlu çalışma koşullarında dahi üstün performans sergiler. Dayanıklılığı ve güvenilirliği ile her türlü zorlu ortamda sorunsuz bir şekilde çalışacak şekilde üretilmiştir.

Yüksek kalite standartları ve güvenilir yapısıyla cihazımız, kullanıcıların ihtiyaçlarını en üst düzeyde karşılamak için tasarlanmıştır.

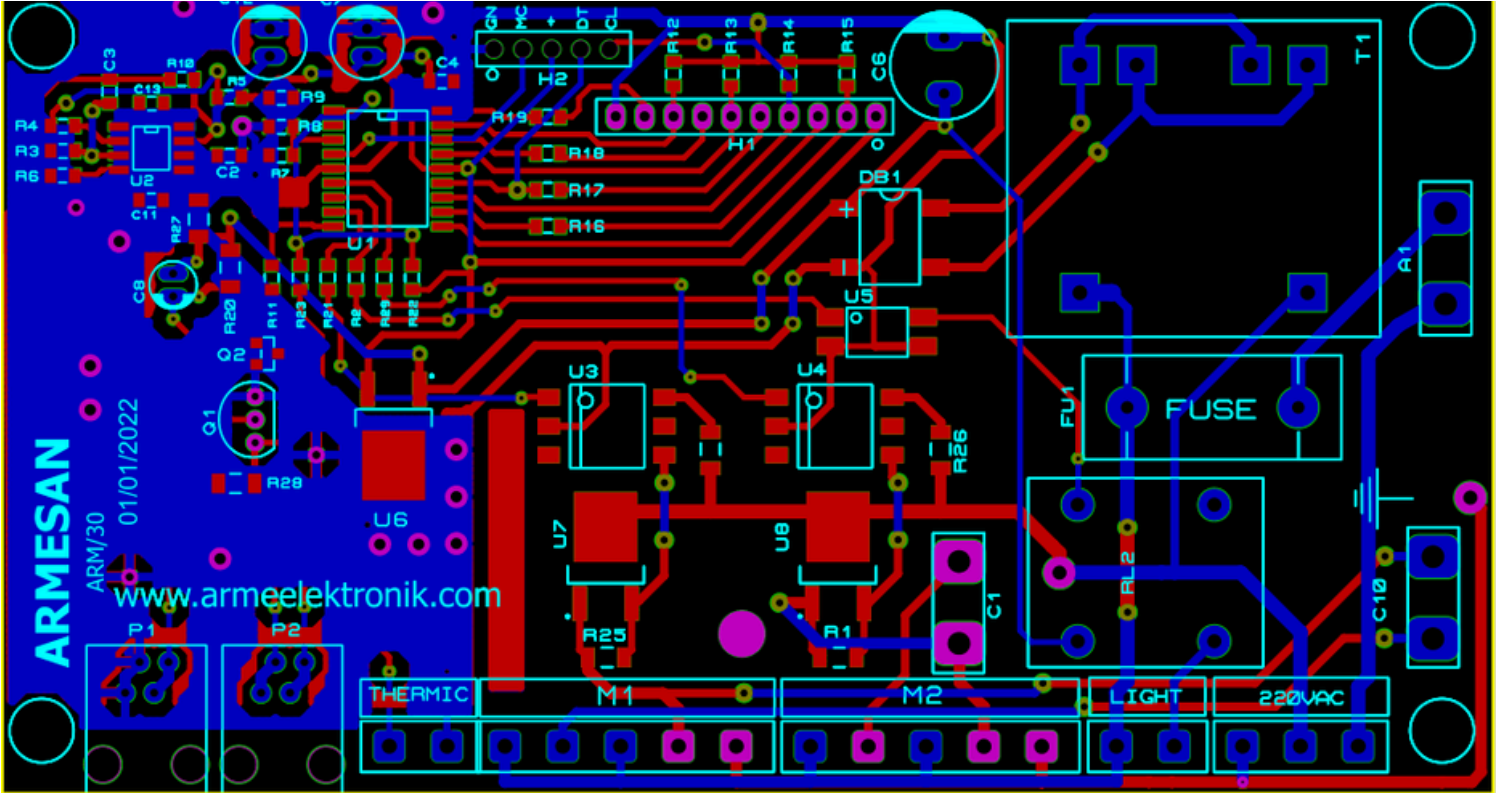


# Ürün Hakkında

Bu elektronik cihaz, Avrupa Birliği CE işareti gereklilikleri ve RoHS (Tehlikeli Maddelerin Kısıtlanması) direktifi esas alınarak tasarlanmış ve üretilmiştir. Ürün yapısında kurşun, cıva, kadmiyum, altı değerlikli krom, PBB ve PBDE gibi zararlı maddelerin kullanımından kaçınılmış; insan sağlığına ve çevreye duyarlı, uygun komponentler tercih edilmiştir. Tasarım ve üretim süreçlerinde elektriksel güvenlik, elektromanyetik uyumluluk (EMC) ve endüstriyel kullanım koşullarına yönelik teknik gereklilikler gözetilmiş, kalite ve izlenebilirlik kriterleri uygulanmıştır. Bu yaklaşım sayesinde ürün, uzun ömürlü, güvenilir ve uluslararası pazarlarda kullanım için uygun bir elektronik çözüm sunar.

## MİKROİŞLEMCİ TASARIM

Cihazın kontrol fonksiyonları, endüstriyel kullanım koşullarına uygun olarak programlanmış mikroişlemci tabanlı elektronik kontrol sistemi ile gerçekleştirilir. Mikroişlemci kontrollü yapı sayesinde giriş-çıkış yönetimi, zamanlama, koruma ve çalışma senaryoları yüksek doğruluk ve kararlılıkla yürütülür. Gömülü yazılım mimarisi, güvenilir çalışma, hızlı tepki süresi ve uzun süreli stabil performans sağlayacak şekilde optimize edilmiştir. Bu teknoloji, kasa bandı konveyör sistemlerinde hassas kontrol, güvenli işletim ve verimli çalışma imkânı sunar.





**INTERROLL 113C TAMBUR MOTORU**, HAFIF HİZMET TİPİ KONVEYÖR SİSTEMLERİ İÇİN GELİŞTİRİLMİŞ KOMPAKT VE BAKIM GEREKTİRMİYEN ENTEGRE TAHRİK ÇÖZÜMÜDÜR. SÜPERMARKET KASA BANTLARI, GERİ DÖNÜŞÜM SİSTEMLERİ VE DÜŞÜK YÜK KONVEYÖR UYGULAMALARINDA YÜKSEK GÜVENİLİRLİK VE SESSİZ ÇALIŞMA PERFORMANSI SUNAR. MOTOR, TAMBUR GÖVDESİ İÇERİSİNE ENTEGRE EDİLMİŞ ASENKRON AC YAPISI VE PLANET DIŞLI MEKANİZMASI SAYESİNDE HARICI AKTARMA ELEMANLARINA İHTİYAÇ DUYMADAN DOĞRUDAN TAHRİK SAĞLAR.

## **IP64 KORUMA SINIFINA SAHİP**

SIZDIRMAZ YAPI, ENDÜSTRİYEL ORTAM KOŞULLARINDA UZUN ÖMÜRLÜ VE GÜVENLİ ÇALIŞMA İMKÂNI VERİR. TERMAL KORUMA ANAHTARI, AŞIRI ISINMAYA KARŞI MOTORU KORURKEN, DÜŞÜK GÜRÜLTÜ SEVİYESİ VE TITREŞİMSİZ ÇALIŞMA ÖZELLİKLERİ OPERATÖR KONFORUNU ARTIRIR. FARKLI TAMBUR UZUNLUKLARI VE BAĞLANTI SEÇENEKLERİ SAYESİNDE ÇEŞİTLİ KASA BANDI VE HAFIF KONVEYÖR SİSTEMLERİNE KOLAYCA ENTEGRE EDİLEBİLİR.

**TAMBUR MOTORU**, KOMPAKT YAPISI, YÜKSEK VERİMLİLİĞİ, TERSİNİR ÇALIŞMA ÖZELLİĞİ VE ÖMÜR BOYU YAĞLANMIŞ DIŞLI SİSTEMİ İLE PERAKENDE VE HAFIF ENDÜSTRİYEL KONVEYÖR UYGULAMALARI İÇİN İDEAL BİR TAHRİK ÇÖZÜMÜ SUNAR.





www.armeelektronik.com

ArmeSoft

**Yüksek gerilim 230V AC**

**Yetkili personel harici müdahale etmeyin.**

**İstenilen değerlerde sigorta kullanınız.**

**Müdahale esnasında ENERJİ yi kesiniz.**

**SERVİS ÇAĞIRMADAN ÖNCE :**

**Enerjiyi,sigorta,klemens soketlerini kontrol ediniz.**

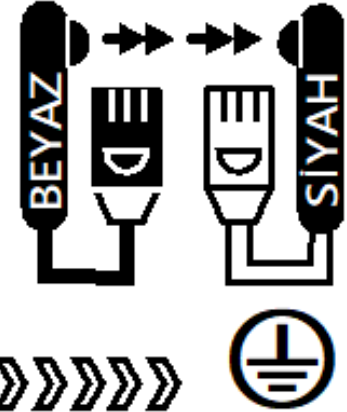
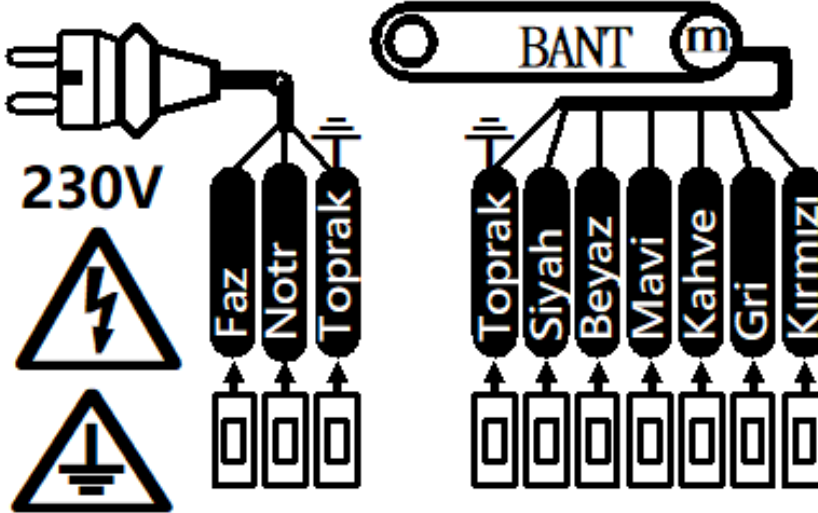


**MODEL : V.2  
ARM 25**

**G.Bts 24/02/27**

**S.No 200007304**

**ISO 10002:2018 CE A1522369**



**Etiketın Korunması Halinde Garantilidir.**



## BAĞLANTI ŞEMASI

Cihazın besleme bağlantısı 230V AC şebeke gerilimi ile yapılır. Faz, nötr ve toprak hatları ilgili klemenslere doğru şekilde bağlanmalıdır. Konveyör bant motoruna ait çıkış klemenslerinde koruma toprak hattı ile birlikte siyah, beyaz, mavi, kahverengi ve gri renk kodlu iletkenler motor faz ve kontrol bağlantıları için ayrılmıştır. Sensör girişlerinde verici (TX) ve alıcı (RX) ünitelerine ait bağlantılar, soketler(RJ45 4P4C) üzerinden yapılır. Tüm bağlantılar, enerji kesilmiş durumda ve uygun sigorta koruması altında gerçekleştirilmelidir.

Bu ürün üzerindeki QR kod okutularak cihazın seri numarası, üretim bilgileri, garanti durumu ve teknik dokümanlarına erişim sağlanabilir. QR sistemi sayesinde ürün doğrulama, servis takibi ve güncel teknik bilgilere hızlı ve güvenli şekilde ulaşılır.

# ÇALIŞMA ÖZELLİĞİ

## Çalıştırma (Start) Butonu

Start butonu, sistemin otomatik veya manuel çalışma modunu başlatmak içindir.

## Otomatik Çalışma (Auto) Butonu

Auto butonu, sistemin otomatik çalışma moduna alınması için kullanılır.

Otomatik modda fotosel algılama alanında engel bulunmaması durumunda kasa bandı yaklaşık 30 saniye süreyle çalışır ve ardından bekleme konumuna geçer.

Bekleme konumunda AUTO ledi flaş (yanıp sönme) şeklinde çalışır.

Sistemin yeniden devreye alınması için fotosel algılama alanına bir cismin girmesi gerekir.

## Manuel Çalışma (Manuel) Butonu

Manuel butonu, sistemin manuel çalışma moduna alınmasını ve konveyör bandının operatör tarafından doğrudan kontrol edilmesini sağlar.

Manuel butonuna bir kez basıldığında ürün gelene kadar kasa bandı yaklaşık 30 saniye süreyle çalışır. Manuel butonuna önünde cisim olmasına rağmen basılı tutulduğu sürece kasa bandı çalışır.

Fotosel algılaması gerçekleştiğinde veya yaklaşık 30 saniye sonunda sistem otomatik olarak durdurulur.

## Çağrı (Call) Butonu

Call butonu, numarator (müşteri çağrı) lambasının kontrolünü sağlar.

Butona tek basıldığında lamba sürekli yanar ve kasa ünitesinin aktif durumda olduğunu gösterir.

## Durum ve Arıza Göstergeleri

### Power LED:

Kontrol panosuna besleme gerilimi uygulandığını gösterir.

### Termik Koruma:

On/Off, Call, Auto ve Manuel led göstergeleri sürekli olarak flaş(yanıp sönme) şeklinde ikaz gösterir.

### Auto LED:

Alıcı-verici fotosel sisteminin algılama durumunu gösterir.

Normal çalışmada flaş(yanıp sönme) durumundadır.

Fotosel ışık yolunun kesilmesi halinde aktif olur.

Şeffaf veya yarı geçirgen cisimler kızılötesi ışını geçirebileceğinden fotosel tarafından algılanabilir.

## Koruma Topraklaması

Kontrol panosundan çıkan ve kasa gövdesinin dört farklı noktasına bağlanan koruma topraklama iletkeni mevcuttur.

Topraklama bağlantısı, tesisat toprak hattına bağlanan 1 × 2 mm kesitli ve yaklaşık 600 mm uzunluğunda iletken üzerinden sağlanır.

<b>TUŞ TAKIMI</b>	MEMBRAN SWITCH
<b>GÖSTERGE PANEL</b>	SMD LED
<b>ACİL BUTON</b>	ON/OFF 220V / 10 Amp. Buton
<b>MONTAJ ŞEKLİ</b>	KLEMENS
<b>HAM MADDE</b>	1 mm. SAC
<b>BESLEME VOLTAJİ</b>	220 V / 110 V (İSTEĞE GÖRE) +%10 -%20 50-60 Hz.
<b>SİGORTA</b>	2.5 Amp.
<b>SKALA ALGILAMA MESAFESİ</b>	0.1mm. - 3000 mm.
<b>SENSÖR SOKET</b>	RJ45 4P4C
<b>BESLEME VE MOTOR SOKET</b>	5.08 mm. 10 Amp. Klemens Soket
<b>SICAK KONPANZASYONU</b>	-20 / +50 C.
<b>GÜÇ TÜKETİMİ</b>	0,4 W
<b>İŞLETİM SİSTEMİ</b>	MİKROİŞLEMCİ
<b>BİLGİ KORUMA</b>	EEPROM
<b>EKRAN BİLGİ GÖSTERGE</b>	LED
<b>LED BİLGİ GÖSTERGE</b>	SMD LED
<b>TUŞ GÖRSEL ÖZELLİĞİ</b>	İÇERİDEN YANSITMALI ANİMASYONLU
<b>TUŞ PROGRAM ÖZELLİĞİ</b>	ON/OFF - CALL - AUTO - MANUEL
<b>KORUMA ÖZELLİĞİ</b>	MOTOR TERMİK ALGILAMA
<b>MOTOR</b>	İZOLELİ TRİYAK 600V / 12 Amp.
<b>LAMBA</b>	ROLE KONTAK ÇIKIŞ (İSTEĞE BAĞLI)



## CE UYGUNLUK BEYANI



## ISO 9001:2015



## ISO 10002:2018



## ISO 45001:2018